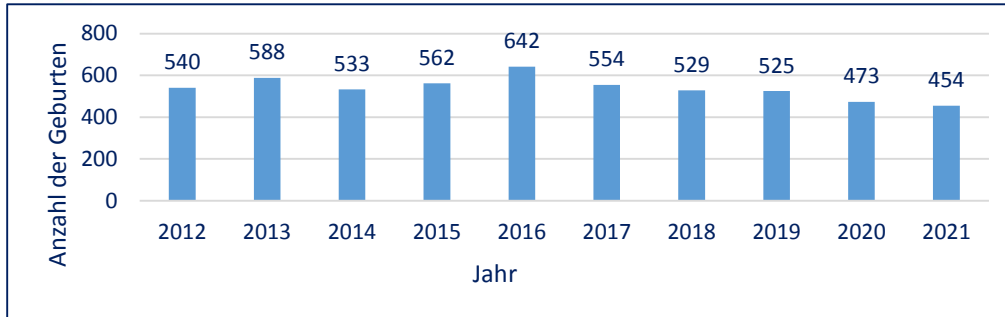


# Bildungsblitzlicht aus dem Landkreis Sömmerda – Kindertagesbetreuung Dezember 2022

Der Landkreis Sömmerda verfügt über 52 Kindertageseinrichtungen und eine Kinderkrippe zum Stichtag 01.03.2022. Darüber hinaus stehen im Landkreis Sömmerda 15 Betreuungsplätze in der Tagespflege zur Verfügung, die von vier Tagespflegepersonen angeboten werden.



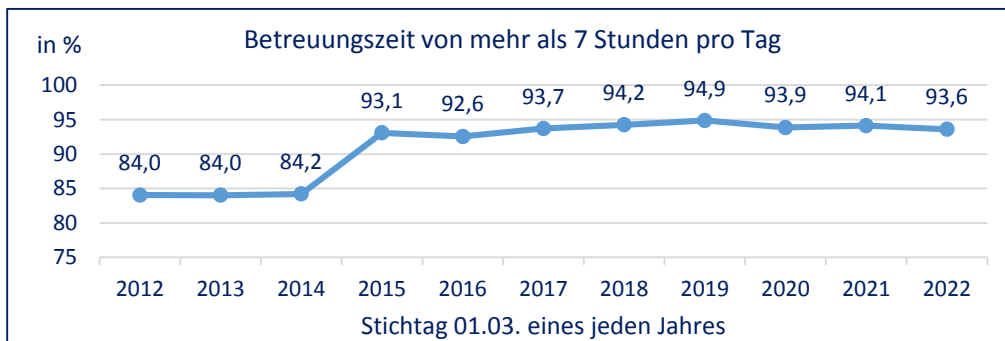
## Entwicklung der Geburten



Seit 2016 ist ein kontinuierlicher Rückgang an Geburten im Landkreis Sömmerda zu verzeichnen. Die meisten Geburten sind in der Stadt Sömmerda sowie in der Verwaltungsgemeinschaft Gramme-Vippach zu verzeichnen.



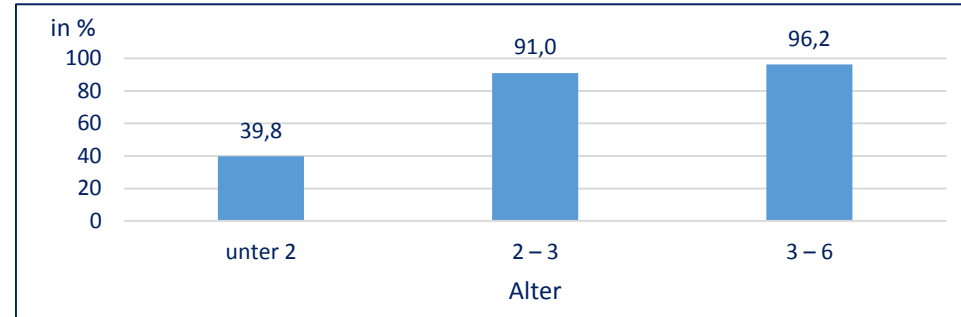
## Betreuungszeit



Anhand der Zeitreihe wird deutlich, dass die tägliche Betreuungszeit von mehr als 7 Stunden 2015 sprunghaft angestiegen ist und sich seitdem auf einem sehr hohen Niveau befindet. 2022 befanden sich 93,6 % der betreuten Kinder in einer Ganztagsbetreuung.



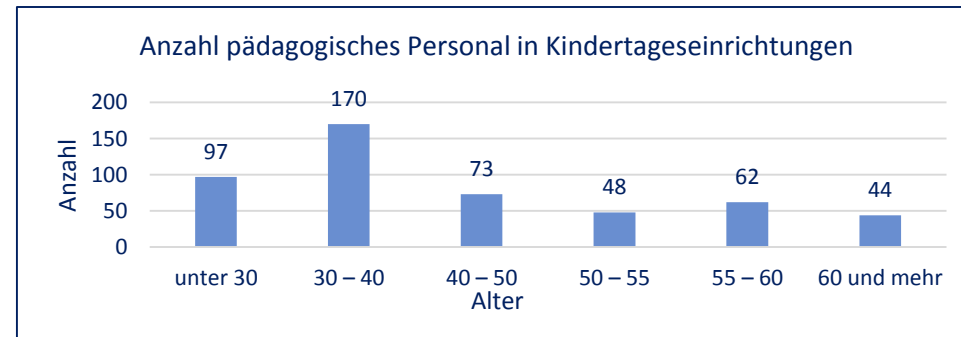
## Betreuungsquote



Zum 01.03.2022 wurden im Landkreis Sömmerda von 4.149 Kindern bis zum Schuleintritt insgesamt 3.145 Kinder in Tageseinrichtungen oder in der Tagespflege betreut. Dies entspricht einer Betreuungsquote von 75,0 %. Dabei werden im Alter von unter 3 bis 6 Jahren 96,2 % der Kinder versorgt.



## Personal in Kitas



Insgesamt sind im Landkreis Sömmerda zum Stichtag 01.03.2022 619 Beschäftigte in Tageseinrichtungen tätig. Darunter werden 494 dem pädagogischen Personal in Kindertageseinrichtungen zugeordnet. Davon sind die meisten Erzieher\*innen zwischen 30 und 39 Jahren alt (entspricht 34,4 %).